

KOMPAKTNI KAZETNI MODEL

4-smjerni ispuh

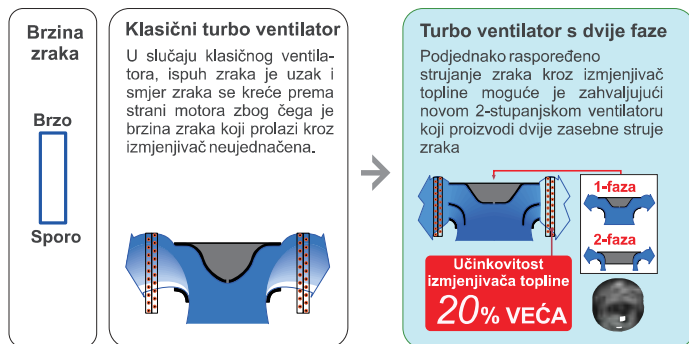
Kompaktan i ugodan



Obilježja: **Snažan širok protok zraka i tihi rad**

Turbo ventilator s dvije faze

Visoko učinkovit dizajn strukture s dvije faze



Kvaliteta u tihom radu

Optimizacija oblika krilaca (laminarno krilce) i broja krilaca (7 komada)

Dizajnirano simulatorima CFD analize (fluida)



Jednostavno održavanje

1 Održavanje motora ventilatora i ventilatora

Održavanje motora ventilatora i ventilatora se može obaviti na jednostavan način nakon skidanja ploče jer se zvonasti nastavak može lako rastaviti

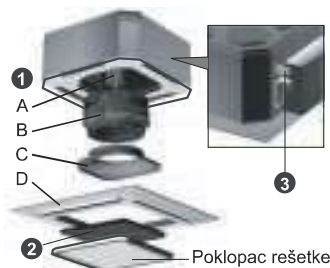
- A: Motor ventilatora
- B: Turbo ventilator s 2 faze
- C: Zvonasti nastavak
- D: Ploča

2 Dugotrajni filter

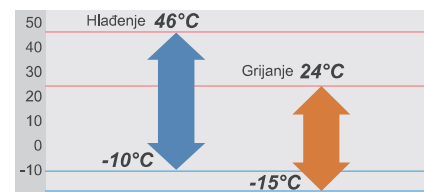
Standardna oprema

3 Primjena prozirnih dijelova za ispuh kondenzata

Jednostavna provjera ispusta kondenzata tijekom instalacije, održavanja i rada.



Rad pri niskim vanjskim temperaturama



Kompaktan dizajn

Prvi u svijetu model kapaciteta 24000Btu u kategoriji kompaktnog kazetnog klima uređaja (Jednostavna montaža skidanjem stropne ploče dimenzija 600x600mm)

Pumpa za kondenzat s visokim podizanjem



Model : AUYG12LVLB / AUYG14LVLB / AUYG18LVLB / AUYG24LVLA



Bežični daljinski upravljač



Za AUYG12/14/18LVLB



Za AUYG24LVLA

Specifikacije

| Oznaka modela | Unutarnja jedinica | | AUYG12LVLB | AUYG14LVLB | AUYG18LVLB | AUYG24LVLA |
|--|--------------------------------------|-------------------|------------------------|---------------|---------------|---------------|
| | Vanjska jedinica | | AOYG12LALL | AOYG14LALL | AOYG18LALL | AOYG24LALA |
| Napajanje | | | Monofazni, ~230V, 50Hz | | | |
| Kapacitet | Hlađenje | kW | 3,5 (0,9-4,4) | 4,3 (0,9-5,4) | 5,2 (0,9-5,9) | 6,8 (0,9-8,0) |
| | Grijanje | | 4,1 (0,9-5,7) | 5,0 (0,9-6,5) | 6,0 (0,9-7,5) | 8,0 (0,9-9,1) |
| Potrošnja | Hlađenje/Grijanje | kW | 1,05/1,11 | 1,33/1,34 | 1,62/1,66 | 2,21/2,26 |
| EER | Hlađenje | | 3,33 | 3,21 | 3,21 | 3,08 |
| COP | Grijanje | W/W | 3,69 | 3,71 | 3,61 | 3,54 |
| Pdesign | Hlađenje/Grijanje (-10 °C) | kW | 3,5/4,2 | 4,3/4,5 | 5,2/5,2 | 6,8/6,0 |
| SEER | Hlađenje | | 6,20 | 6,40 | 6,20 | 5,60 |
| SCOP | Grijanje (Prosječno) | W/W | 4,10 | 4,40 | 4,20 | 3,90 |
| Energetski razred | Hlađenje | A++ | | A++ | | A+ |
| | Grijanje (Prosječno) | A+ | | A+ | | A |
| Max. radna struja | Hlađenje/Grijanje | A | 7,5/10,0 | 9,0/12,5 | 9,0/12,5 | 12,0/13,5 |
| Godišnja potrošnja energije | Hlađenje | kWh/a | 198 | 235 | 293 | 425 |
| | Grijanje | | 1431 | 1432 | 1731 | 2151 |
| Odvlaživanje | | l/h | 1,2 | 1,5 | 2,2 | 2,7 |
| Razina buke (zvučni tlak) | Unutarnja (Hlađenje) | H/M/L/Q | 37/34/30/27 | | 38/34/30/26 | |
| | Unutarnja (Grijanje) | H/M/L/Q | 37/34/31/29 | | 43/38/34/30 | |
| Snaga zvuka koju izvor emitira | Unutarnja (Hlađenje/Grijanje) | High | 47/48 | | 50/50 | |
| | Vanjska (Hlađenje/Grijanje) | High | 49/49 | | 50/55 | |
| Protok zraka | Unutarnja/Vanjska | High | 61/63 | | 62/65 | |
| | | m ³ /h | 600/1780 | | 680/1910 | |
| Neto Dimenzije Visina x Širina x Bočno Težina | Unutrnja | mm | 245×570×570 | | 245×570×570 | |
| | Vanjska | mm | 578×790×300 | | 578×790×300 | |
| Promjer spojnih bakrenih cijevi (tekućina / plin) | | kg(lbs) | 15 (33) | | 15 (33) | |
| | | mm | 40 (88) | | 40 (88) | |
| Promjer cijevi za kondenzat (unutarnja/vanjska) | | mm | 578×790×300 | | 578×790×300 | |
| | | kg(lbs) | 40 (88) | | 40 (88) | |
| Max dužina cijevi (Prednapunjeno za dužinu) | | mm | 6,35/9,52 | | 6,35/12,70 | |
| | | m | 25/32 | | 25/32 | |
| Max visinska razlika od vanjske do unutarnje jedinice | | m | 25 (15) | | 25 (15) | |
| | | °CDB | 15 | | 15 | |
| Raspon rada uređaja | Hlađenje | °CDB | -10 to 46 | | -10 to 46 | |
| | Grijanje | °CDB | -15 to 24 | | -15 to 24 | |
| Rashladno sredstvo | Tip (Global Warming Potential) | | R410A (2,088) | | R410A (2,088) | |
| | Količina plina u sustavu | g | 1,150 | | 1,250 | |
| Panel za kazetu * u standardnoj opremi-uključen u cijenu | Oznaka modela | | UTG-UFYD-W | | UTG-UFYD-W | |
| | Dimenzije (Visina x Širina x Dužina) | mm | 49×700×700 | | 49×700×700 | |
| | Težina | kg(lbs) | 2,6 (6) | | 2,6 (6) | |

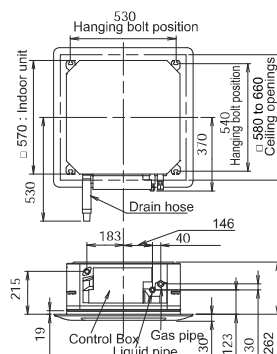
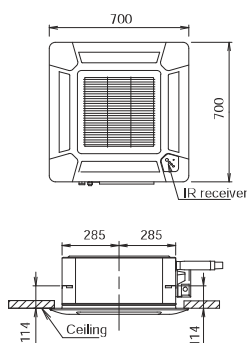
Dodatni dijelovi

- Ploča za zatvaranje izlaza zraka: UTR-YDZB
 Žičani daljinski upravljač: UTY-RNNYM, UTY-RVNYM
 Jednostavni daljinski upravljač: UTY-RSNYM
 Izolacijski komplet za visoku vlagu: UTZ-KXGC
 Komplet za usis svježeg zraka: UTZ-VXAA



Dimenzije

(U jedinici mjere : mm)



Tehnički podaci za instalatere:

- Dopuna plina: 20 gr/m
 Osigurač: 230/16 za 12/14/18LALL
 230/20 za 24LALA
 Međuveza: 4x1,5 mm2
 Mjesto napajanja: vanjska jedinica
 Napojni kabel: 3x2,5 mm2
 Razmak nosača: 54 cm